

République Algérienne Démocratique et Populaire

Etablissement de Santé de Proximité de Mesra - Mostaganem

LES ORGANES DU CORPS HUMAIN

Le corps humain est un ensemble d'organes complexes, de tissus et de cellules. Plusieurs parties peuvent être atteintes par une maladie ou un accident, de manière parfois tellement importante que le patient est en danger de mort.

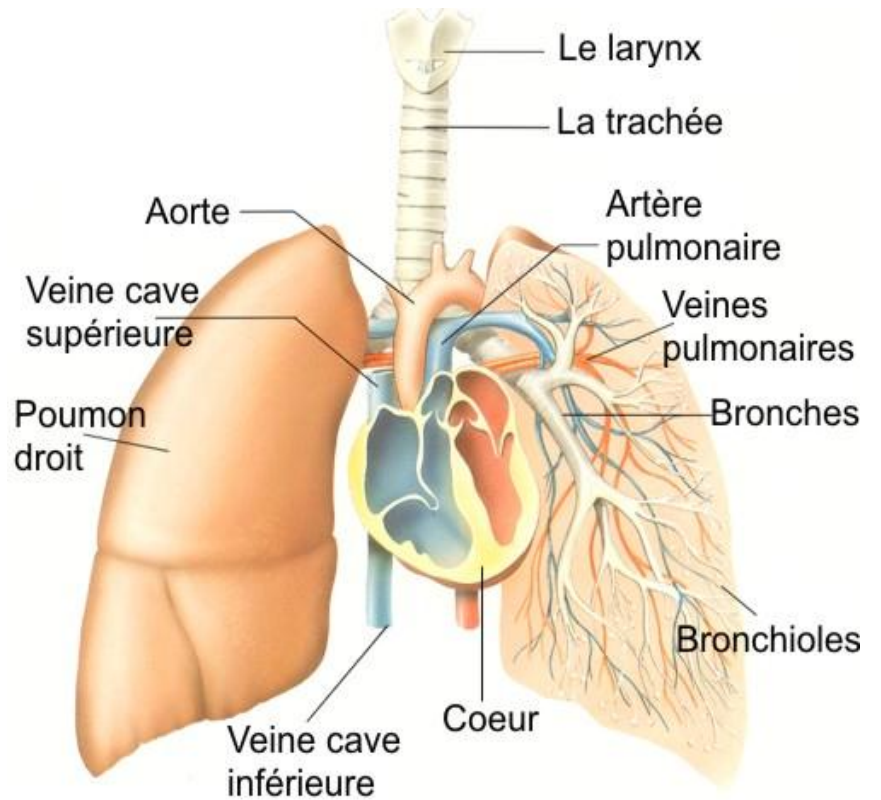
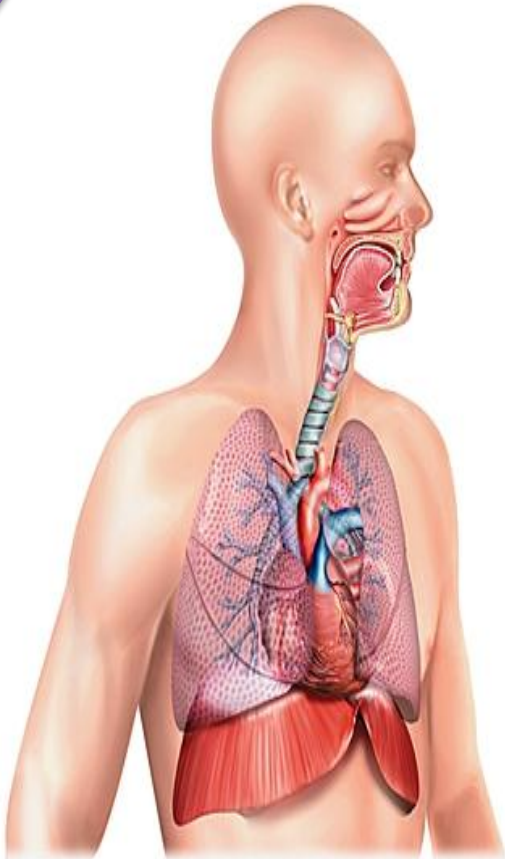
Pour cela vous devrez connaître l'anatomie du corps humain.

↪ Squelette humain

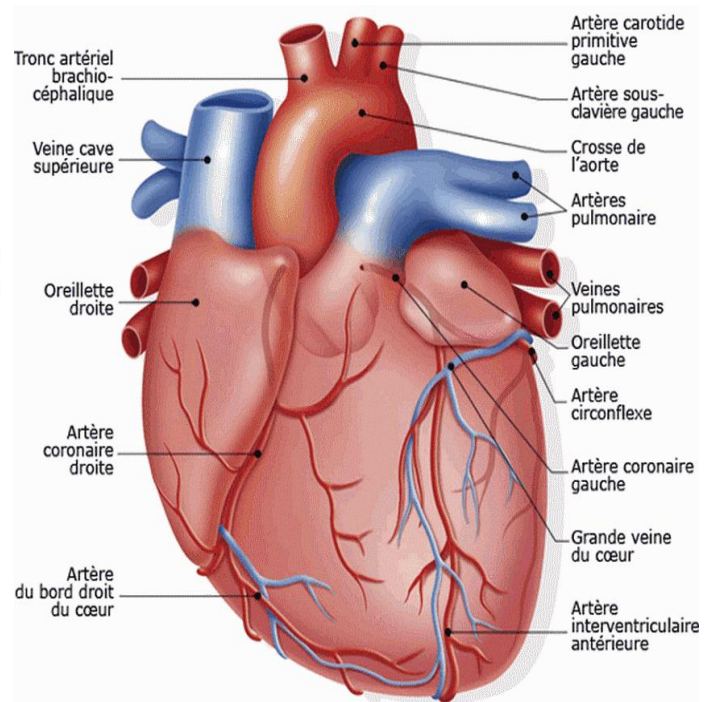
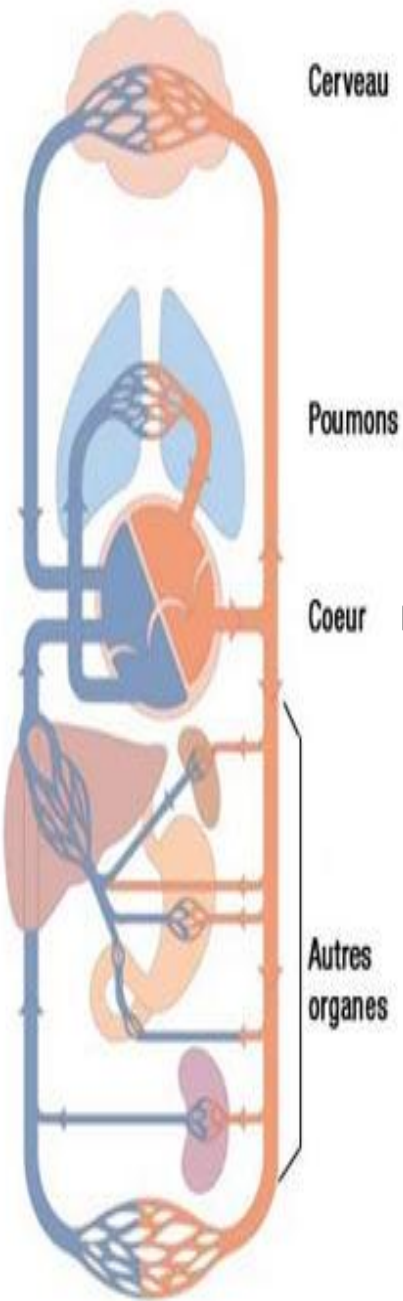
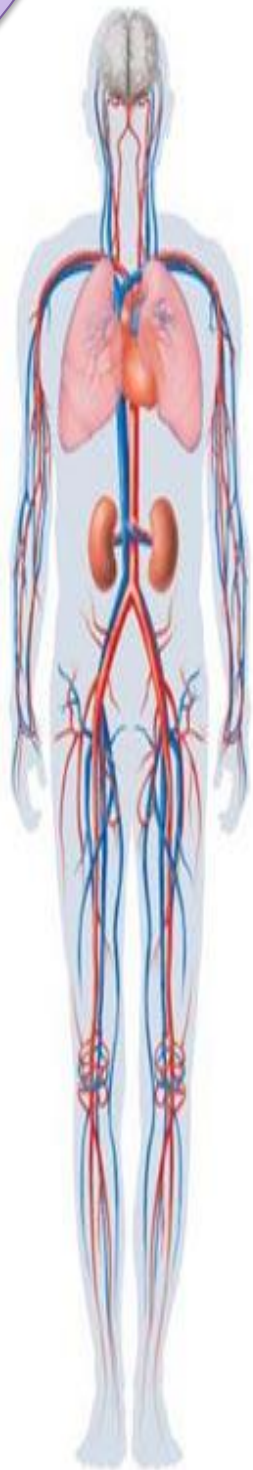
Squelette



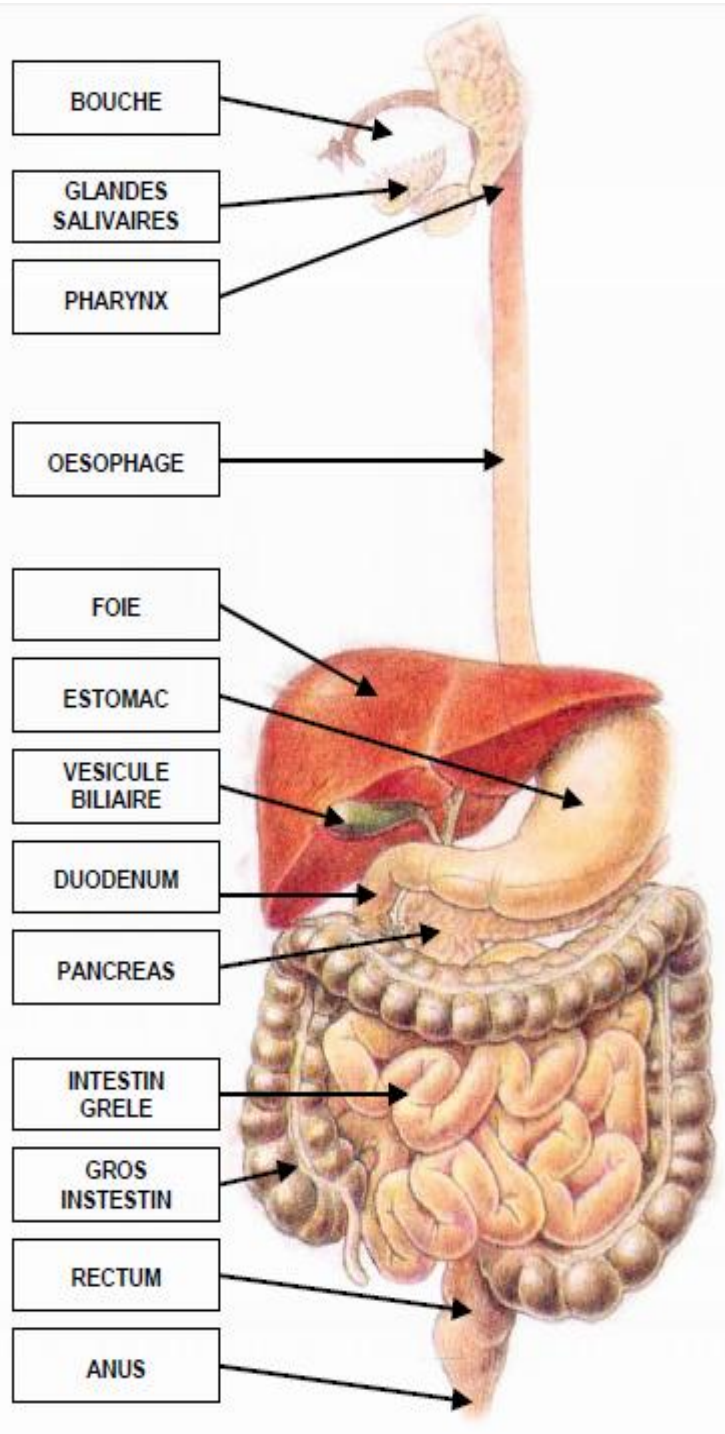
↙ Système respiratoire



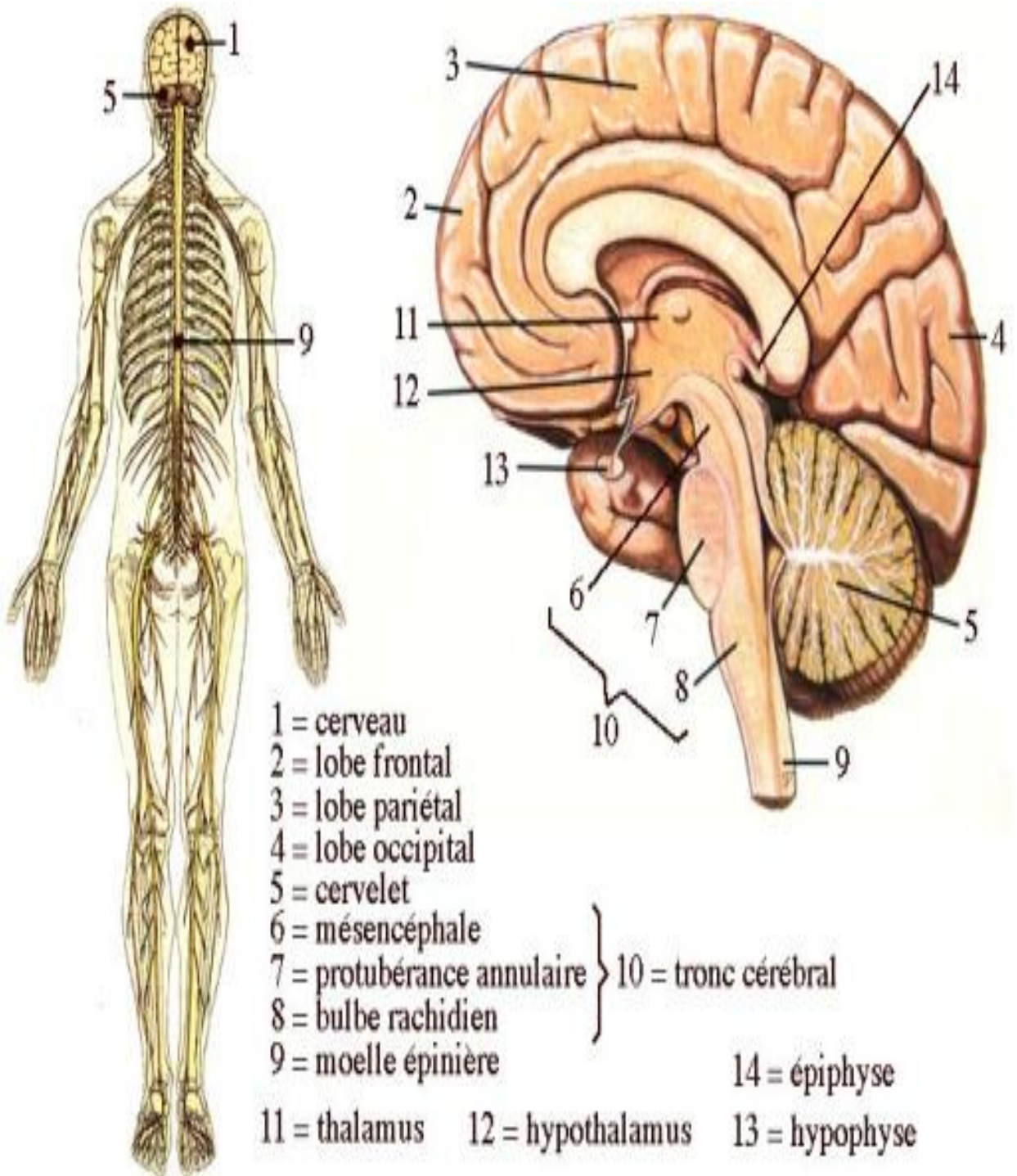
↳ Système cardiovasculaire



↳ Système digestif

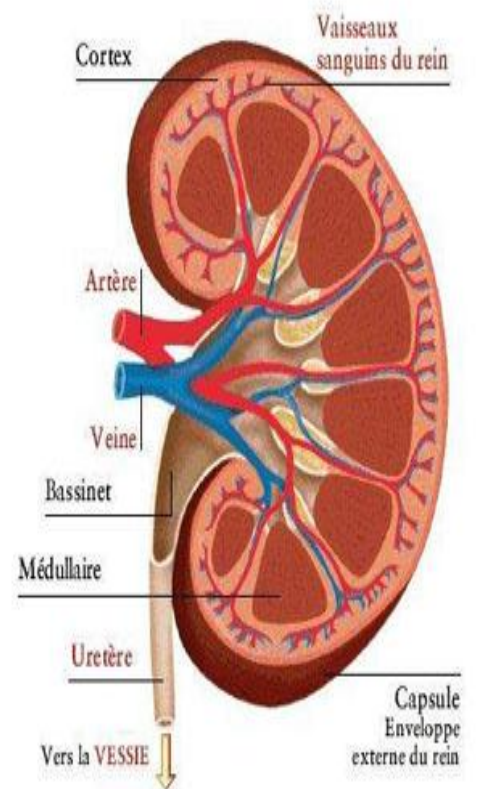
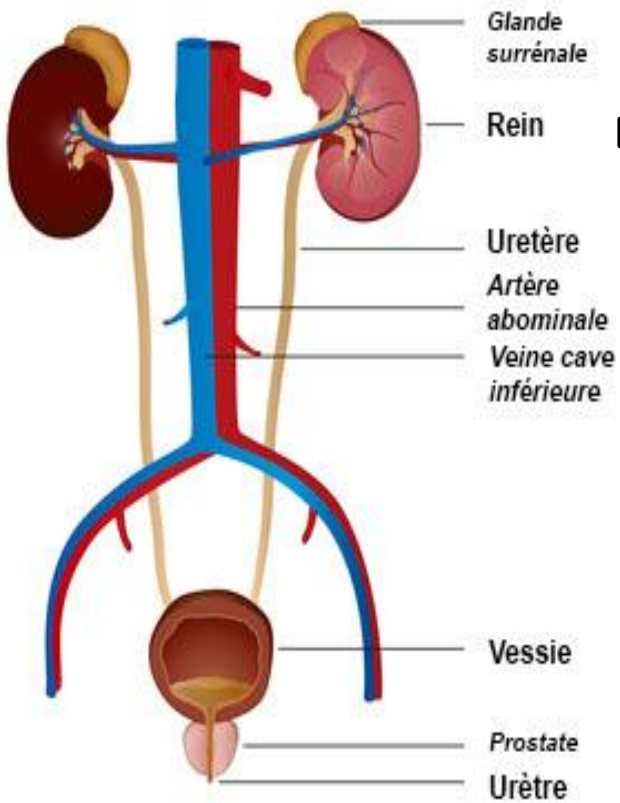


↳ Système Nerveux

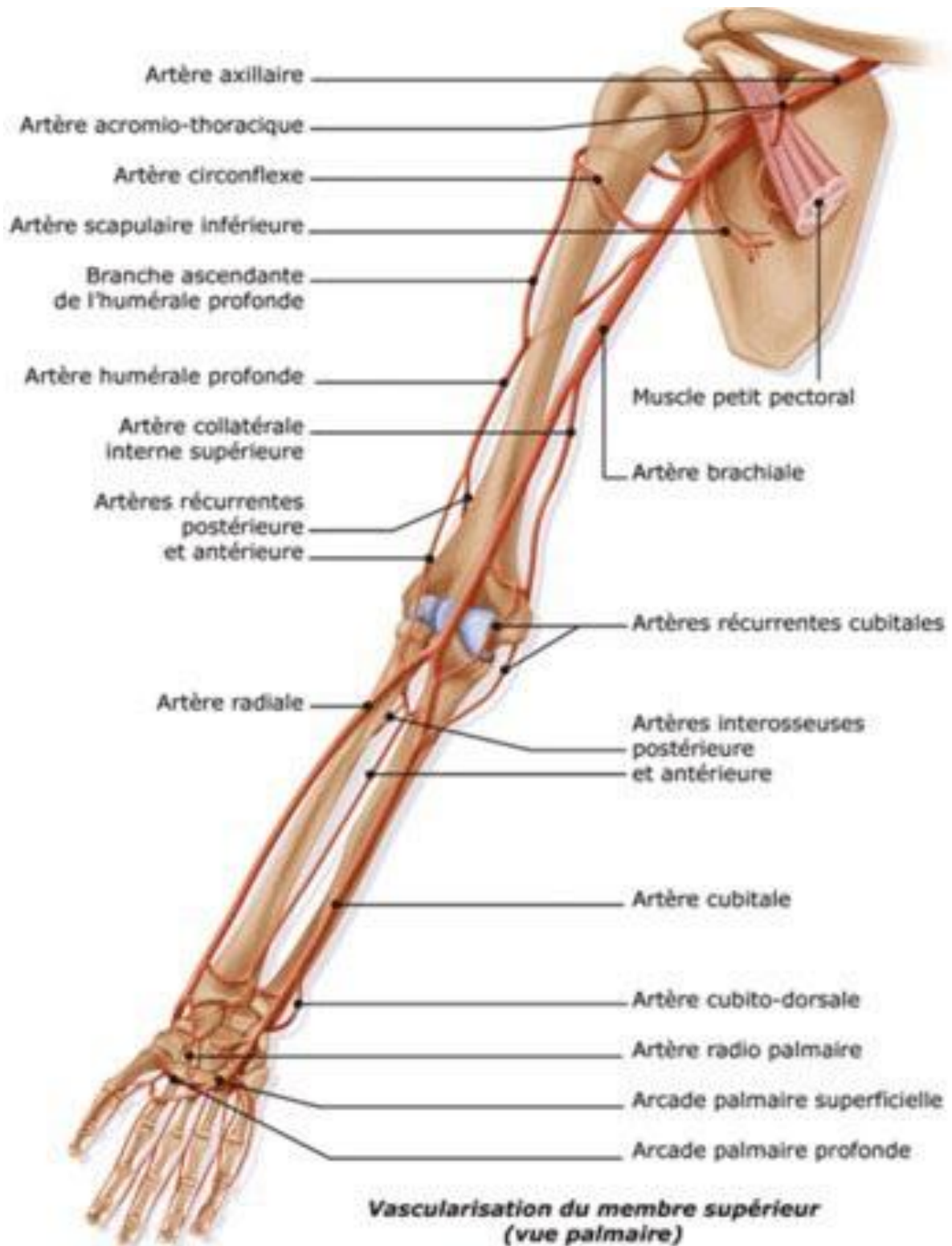


↳ Système urinaire

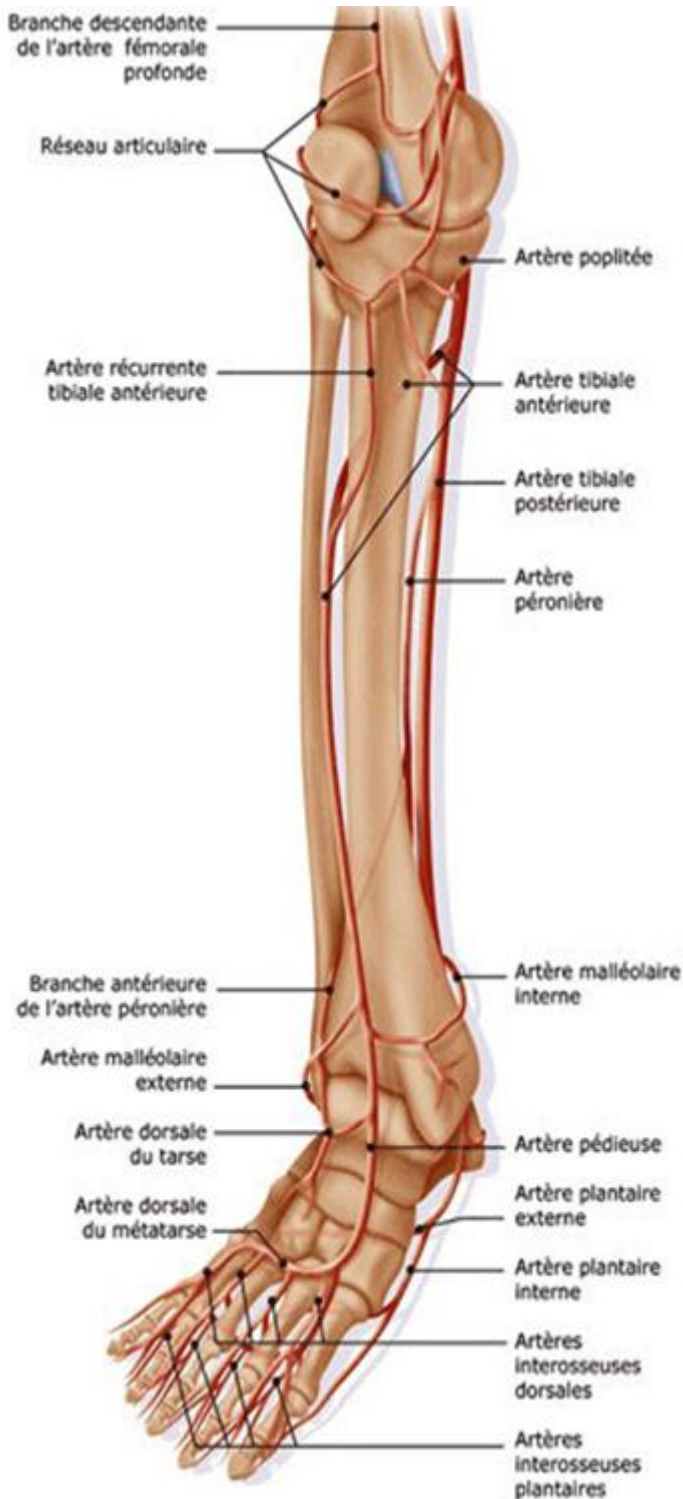
Appareil Urinaire



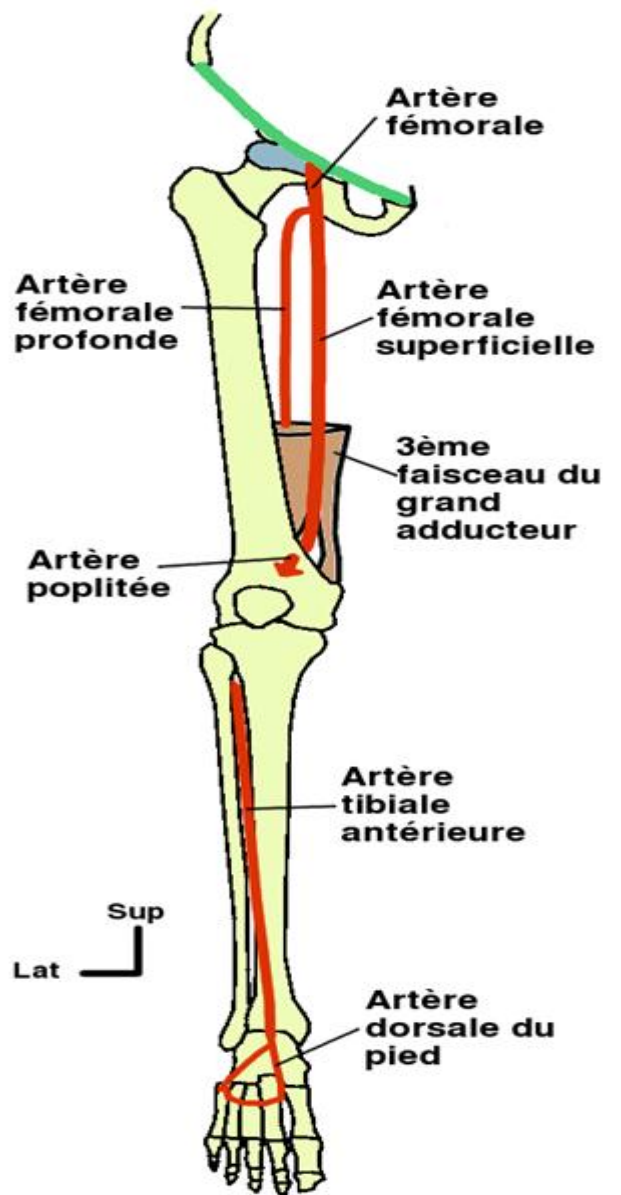
↳ Membre supérieur



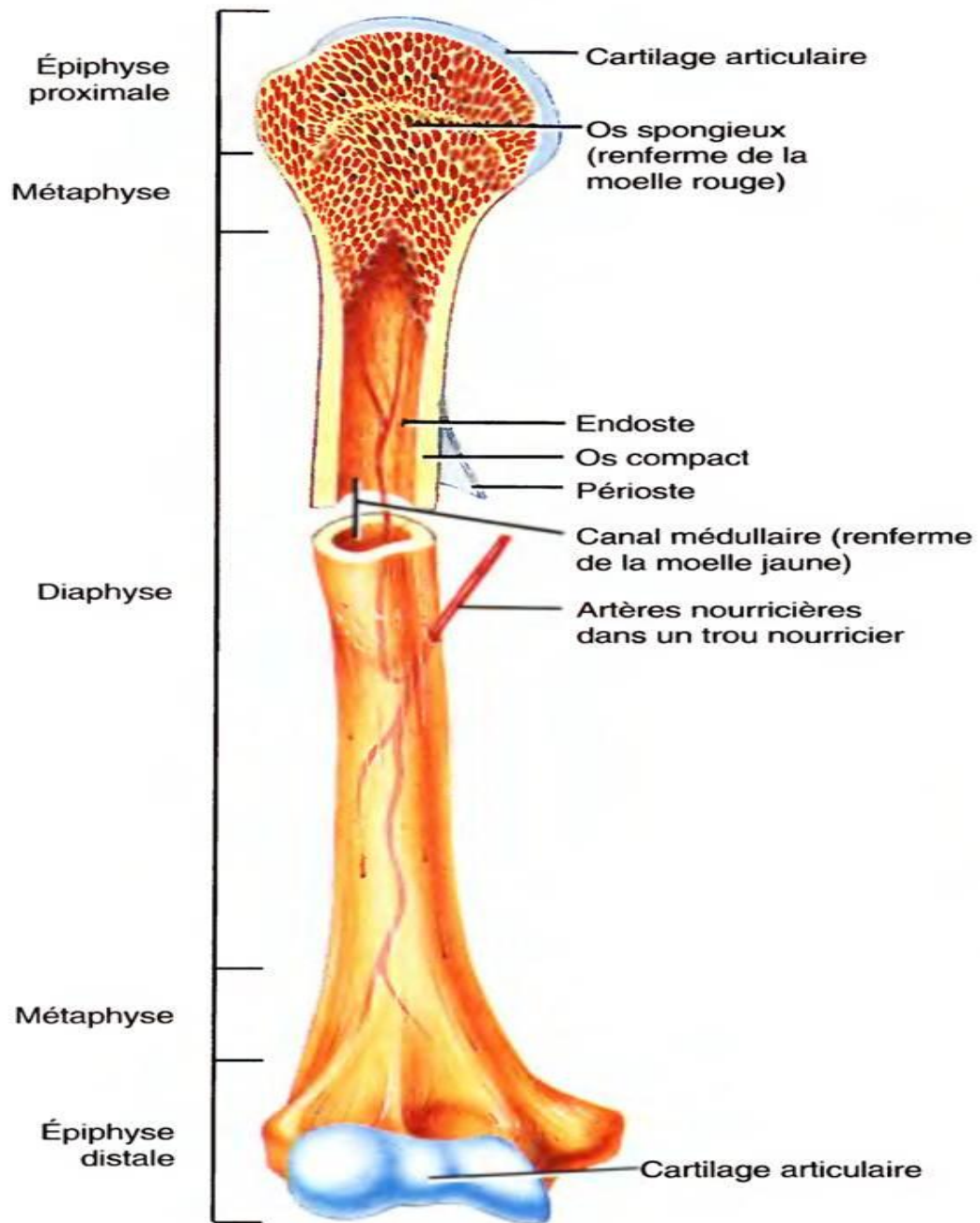
↳ Membre inférieur



ARTERES DU MEMBRE INFERIEUR

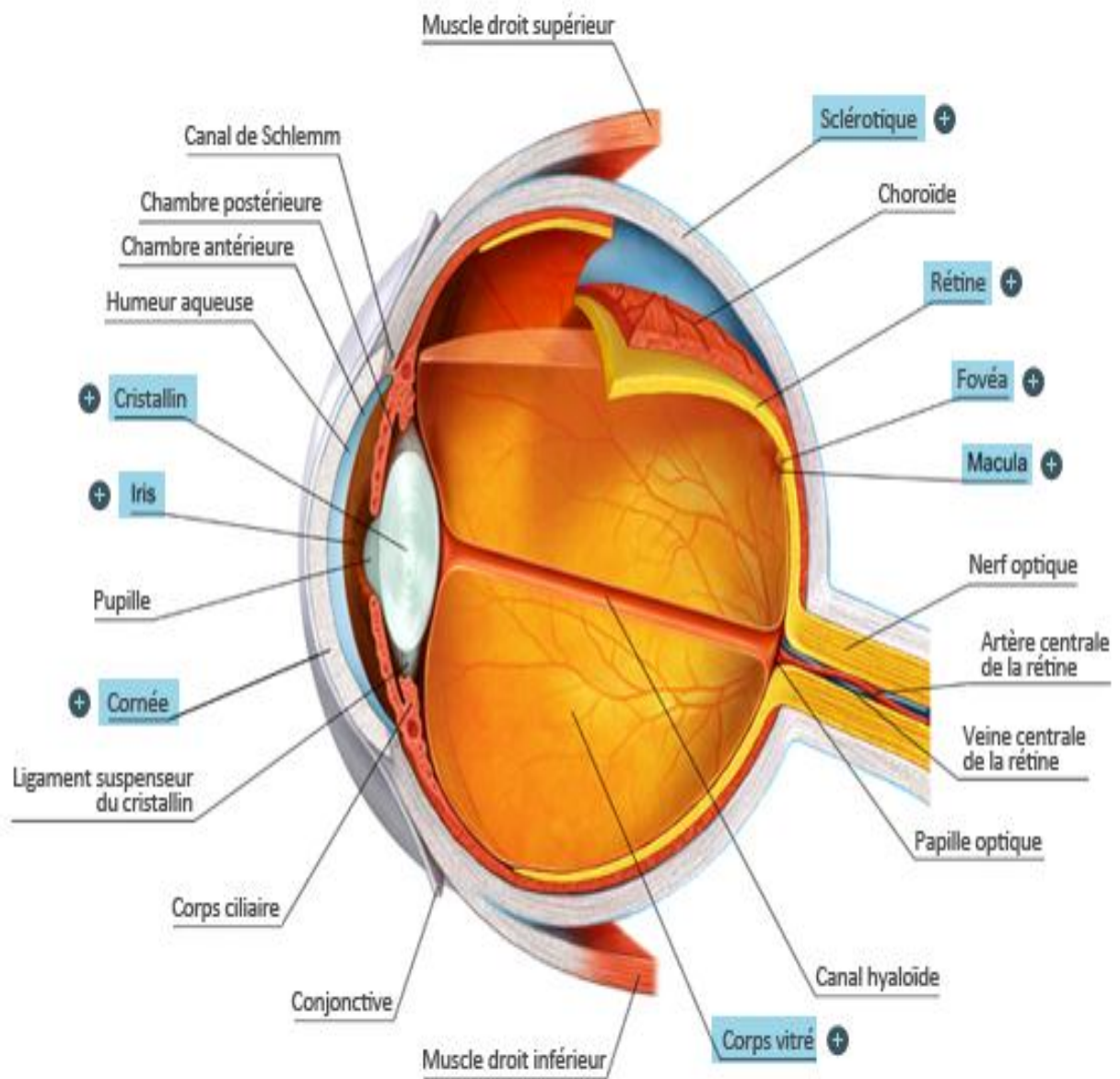


Os



a) Os long partiellement sectionné

Œil



Oreille

